



RADIOTELEVISIÓ VALENCIANA SAU

Unidad TIC

Correu Colaboratiu. Reingrés del personal. Guía preguntes freqüents

FAQ
Novembre2013

Índex:

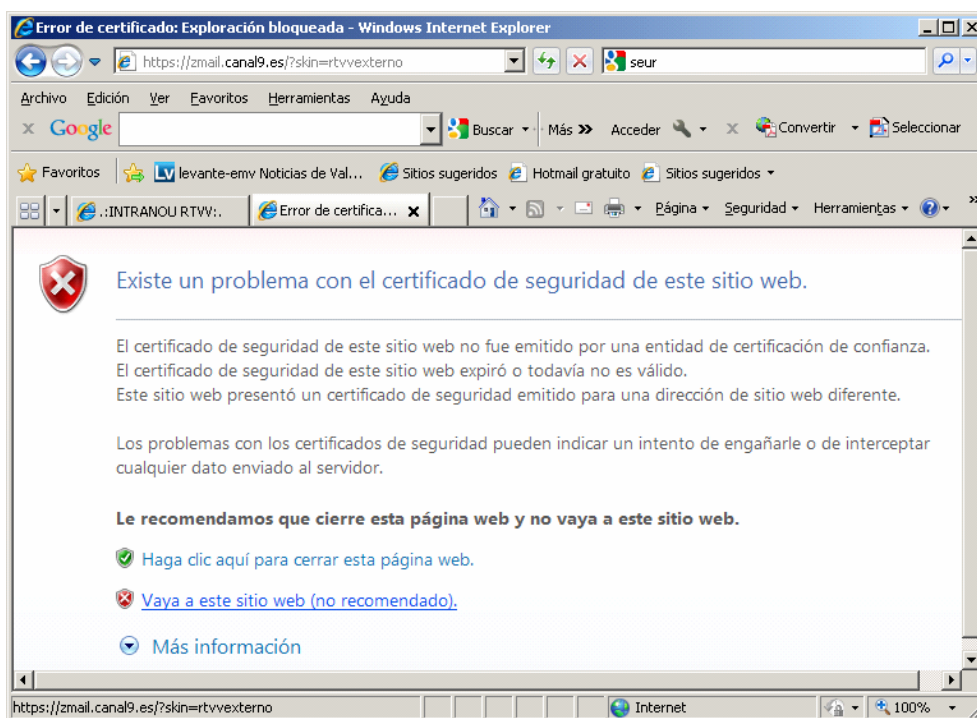
| | |
|---|----------|
| <i>Tinc compte de correu corporatiu?.....</i> | <i>2</i> |
| <i>Com puc accedir al meu correu?.....</i> | <i>2</i> |
| <i>Quin és el meu nom d'usuari i contrasenya?</i> | <i>2</i> |
| <i>Servix la contrasenya que tenia abans?.....</i> | <i>5</i> |
| <i>Què puc fer si no recorde el meu nom d'usuari?</i> | <i>5</i> |
| <i>Què puc fer si no recorde la meua contrasenya?.....</i> | <i>5</i> |
| <i>On puc trobar informació sobre el procés per a estar ben informat?</i> | <i>6</i> |
| <i>Com puc posar-me en contacte amb l'empresa?.....</i> | <i>6</i> |
| <i>Necessites més ajuda sobre l'ús del correu corporatiu?.....</i> | <i>6</i> |

Tinc compte de correu corporatiu?

Sí. Tots els treballadors de la societat tenen compte de correu corporatiu. Els que es van donar de baixa inicialment s'han creat de nou, amb el mateix usuari que tenien en el seu moment.

Com puc accedir al meu correu?

Els comptes de correu corporatius són accessibles via web, a través de l'epígraf "Recursos Corporatius" situat en la part inferior esquerra de la web corporativa (www.rtvv.es), polsant sobre la icona "Correu Col.laboratiu". Quan arribes a esta pantalla, continuar polsant sobre l'opció [Vaja a este lloc web \(no recomanat\)](#).



Hi ha una forma alternativa d'accés al correu web en el cas que la web no estiga disponible. Pots utilitzar l'adreça següent: <http://zmail.rtvv.es>

Quin és el meu nom d'usuari i contrasenya?

Per als comptes dels treballadors a qui cal comunicar el reingrés, la contrasenya assignada està formada per: dni+AAAA , és a dir el núm. del DNI (sense lletra) seguit de l'any de naixement a 4 dígits sense espais. Per motius de seguretat i privacitat, el sistema sol·licitarà el canvi de contrasenya en el primer inici de sessió.

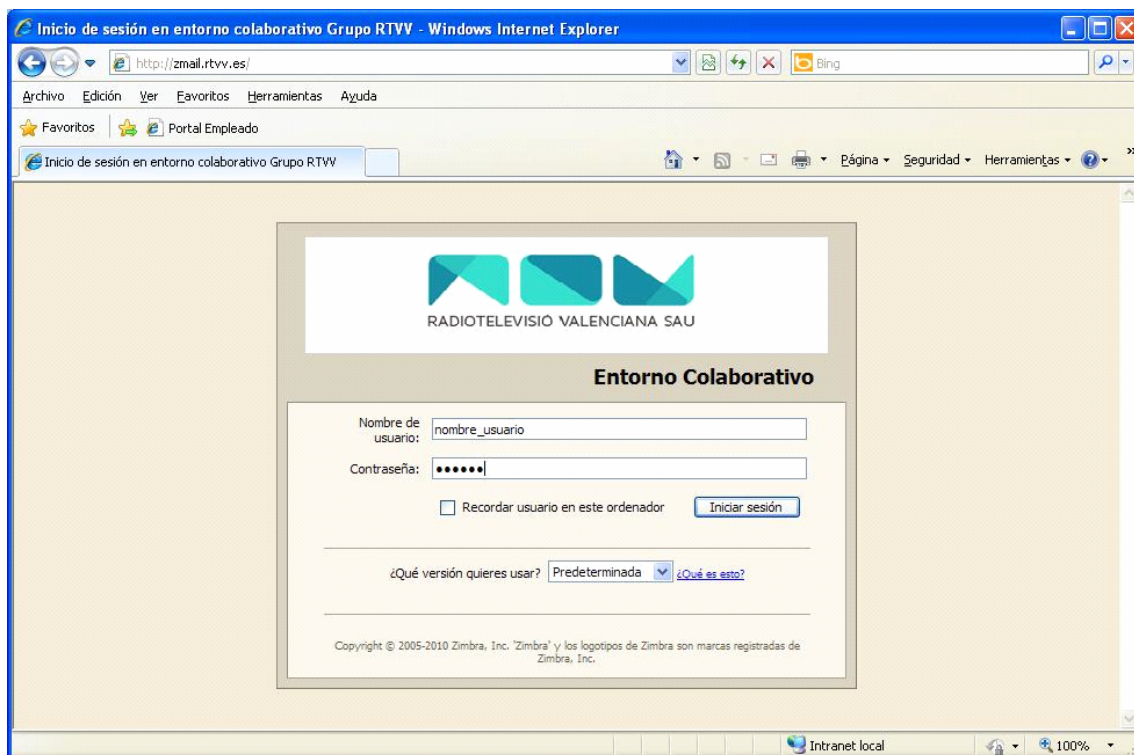
Per tant i per a evitar confusions en la pantalla d'accés al correu:

- 1.- Cal introduir el número de DNI sense lletra
- 2.- *No s'ha d'introduir tota la data de naixement, només l'any a 4 dígit.*
- 3.- *S'ha de canviar la contrasenya en el primer inici de sessió (com a mínim ha d'estar composta per 6 caràcters).*

Per a la resta de treballadors les contrasenyes no s'han modificat.

Les pantalles que voràs seran les següents:

- 1.- Pantalla inici. Introduir nom usuari (sense @rtvv) i contrasenya.



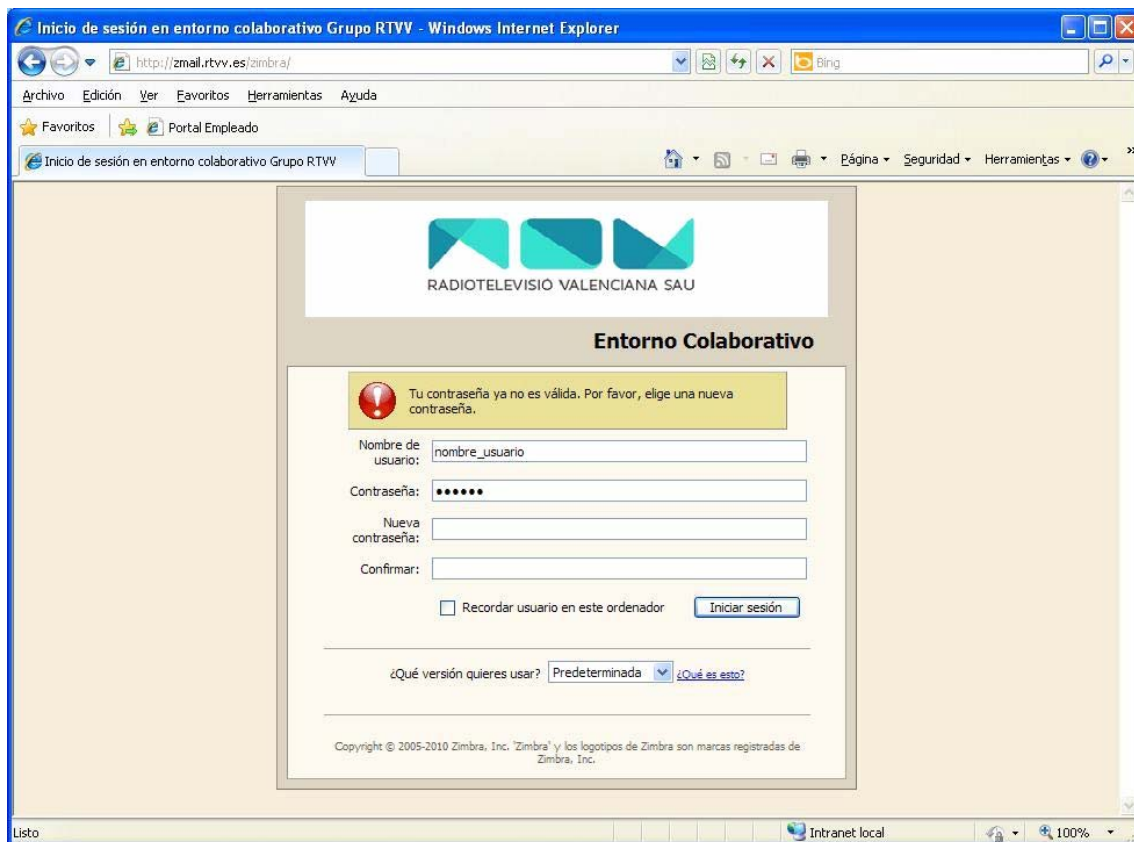
- 2.- El sistema sol·licitarà una única vegada (la primera que accedisques) que canvisis la contrasenya. Introduïx la que estimes oportú amb un mínim de 6 caràcters, i tecleja-la de nou en el camp "confirmar".



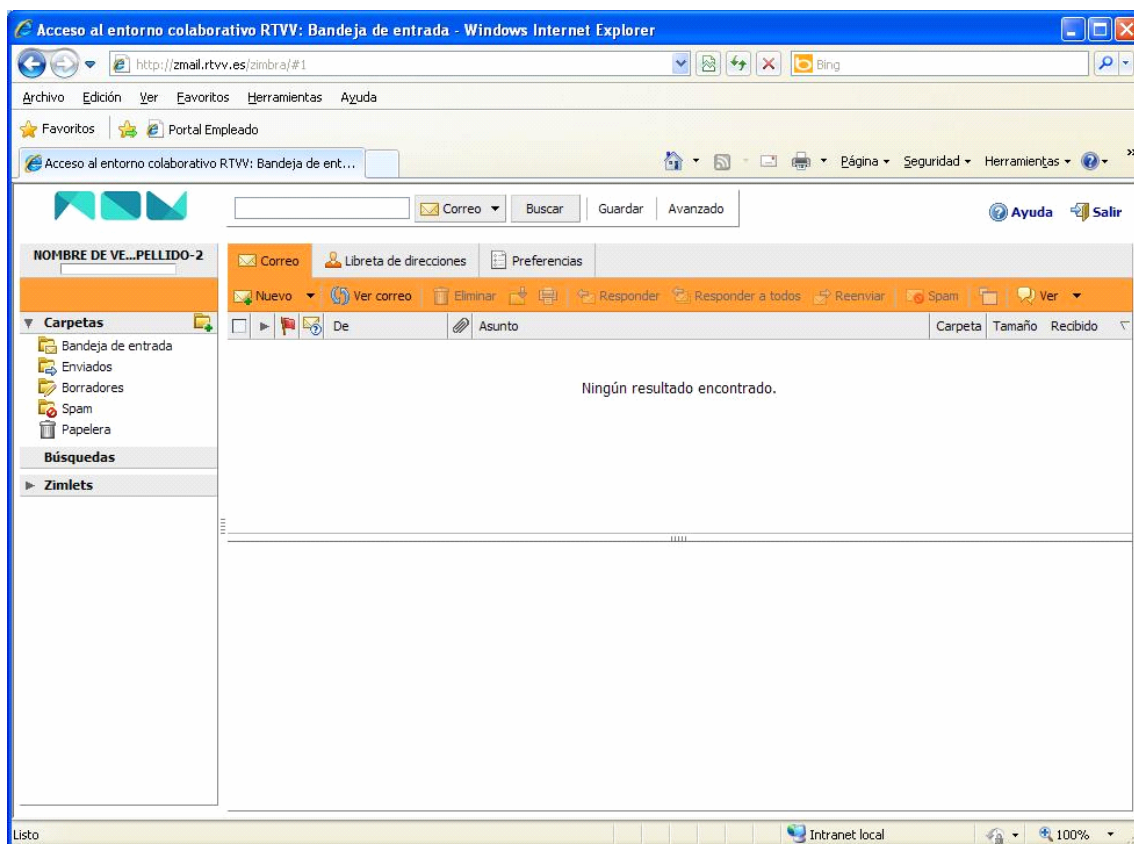
RADIOTELEVISIÓ VALENCIANA SAU
Unidad TIC

Correu Colaboratiu. Reingrés del personal. Guía preguntes freqüents

FAQ
Novembre2013



3.- Ja estàs dins del teu correu corporatiu.



Servix la contrasenya que tenia abans?

No. Les contrasenyes dels comptes dels empleats pendents de reingrés són noves, per tant, NO funcionarà cap de les que tingueres anteriorment. La nova contrasenya està composta pel número de DNI sense lletra i l'any de naixement amb 4 dígits sense espais.

Per a la resta de treballadors les contrasenyes no s'han modificat.

Què puc fer si no recorde el meu nom d'usuari?

Consulta l'epígraf [Com puc posar-me en contacte amb l'empresa?](#)

Què puc fer si no recorde la meua contrasenya?

En primer lloc, comprovar que l'has introduïda amb la informació proporcionada en l'epígraf [Quin és el meu nom d'usuari i contrasenya?](#). Si no et funciona, vore epígraf [Com puc posar-me en contacte amb l'empresa?](#)



RADIOTELEVISIÓ VALENCIANA SAU

Unidad TIC

Correu Colaboratiu. Reingrés del personal. Guía preguntes freqüents

FAQ
Novembre2013

On puc trobar informació sobre el procés per a estar ben informat?

En el mateix epígraf de "Recursos Corporatius", l'empresa ha habilitat també l'espai "Informació readmissió treballadors", on es publicarà tota la informació que l'empresa considere necessària o d'interés per a facilitar el procés.

Com puc posar-me en contacte amb l'empresa?

S'ha habilitat el compte de correu organitzaciolaboral@rtvv.es per a rebre les comunicacions dels treballadors (dubtes, consultes o suggeriments) i per a comunicar situacions especials que l'empresa haja de conèixer.

També està disponible el telèfon de contacte de RRHH 963.183.152 amb el mateix objectiu. L'horari d'atenció serà de **09:00 h. a 14:00 h. de dilluns a divendres.**

Necessites més ajuda sobre l'ús del correu corporatiu?

Per a obtindre una informació més detallada sobre les característiques d'esta eina pots consultar la pàgina següent:

http://simbad01/zimbra/help/es/advanced/Zimbra_User_Help.htm

Accesible des del botó d'Ajuda en l'Entorn Col.laboratiu (cantó superior dreta)